

# MONTHLY MEMBERSHIP PROGRESS REPORT

장소 REPUBLIC OF KOREA

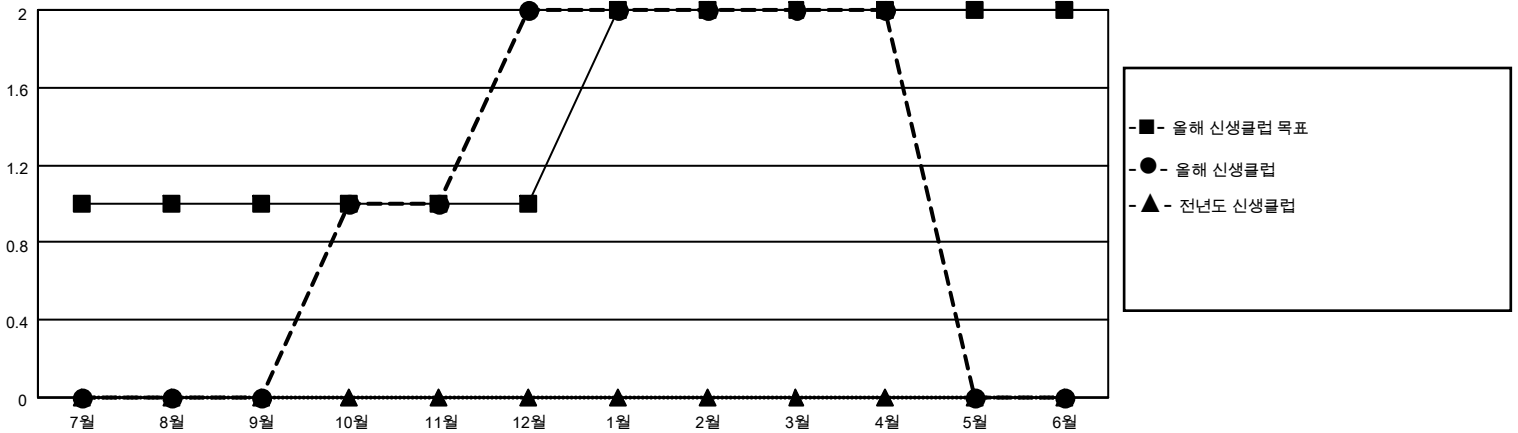
District 356 F

Results as of: 4/30/2021

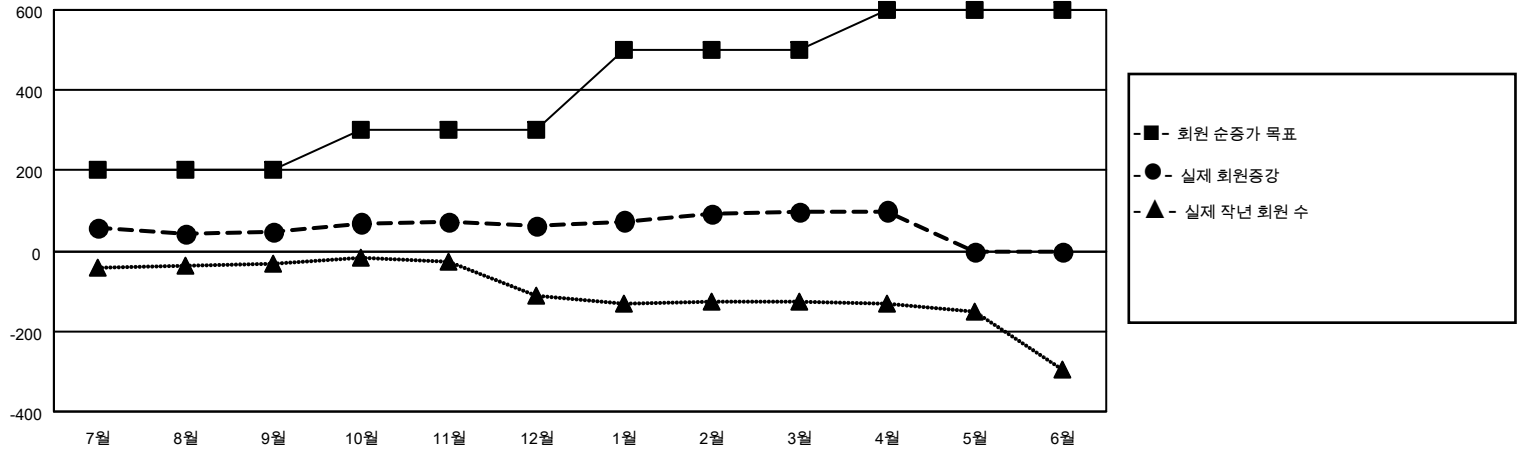
클럽			
결과- 2020-2021			
사분기	신생클럽 목표	신생클럽	해산된 클럽
7월/8월/9월	1	0	2
10월/11월/12월	0	2	0
1월/2월/3월	1	0	1
4월/5월/6월	0	0	0

회원 1인당			
결과- 2020-2021			
사분기	회원 순증가 목표	실제 회원증강	실제 퇴회 회원 수(전출입 포함)
7월/8월/9월	200	144	94
10월/11월/12월	100	150	114
1월/2월/3월	200	60	26
4월/5월/6월	100	13	7

목표 및 누적 신생클럽 수



목표 및 누적 회원수



해산된 클럽: 3	1명 이상의 신입회원을 등록한 61 CLUBS OF 102	<b>성별 분포</b> 남성            3,056 (87.66%) 여성            430 (12.34%)
<b>퇴회회원</b> 작고                    8 클럽해산                22 기타                    211 합계                    241	<a href="#">누적 회원 데이터를 확인하시려면 여기에 클릭하십시오.</a>	가족 단위 회원 총수                    48 회비 절반을 지불하는 가족회원        26